



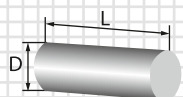
FLANGES PRODUCTION

GOST-12820-80, 12821-80, DIN standards.

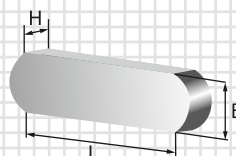
Material: carbon steel, alloyed steel, stainless steel.



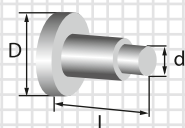
Open die forging



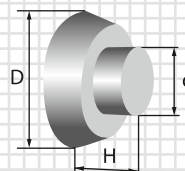
D-max \varnothing 420, min \varnothing 50
L-max 4000, min 1000
Weight max 1500 kg.



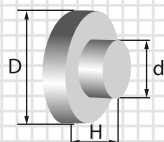
L-max 5000
B-max 600 H-min 70
Weight max 1500 kg.



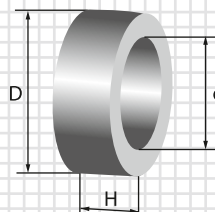
D-max \varnothing 420, min \varnothing 80
L-max 3000
Weight max 1200 kg.



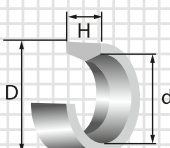
D-max \varnothing 400, min \varnothing 60
H-max 300
Weight max 80 kg.



D-max \varnothing 600, min \varnothing 150
H-max 600
Weight max 300 kg.



D-max \varnothing 1000, min \varnothing 45
H-max 280
Weight max 400 kg.



D-max \varnothing 700, min \varnothing 60
H-max 500
Weight max 700 kg.

Profile cutting on band saw

Cutting under different angles, length accuracy up to 1 mm.

	Diameter, mm	Length, mm	Width, mm	Height, mm
Circular cross section	5...500	5...12000	-	-
Rectangular cross section	-	10...12000	10...1010	10...500
Shaped cross section	-	10...12000	10...1010	10...500



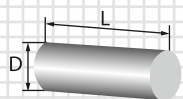
ИЗГОТОВЛЕНИЕ ФЛАНЦЕВ

По ГОСТу 12820-80, 12821-80, DIN.

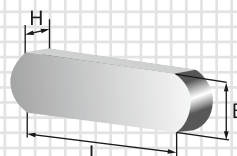
Материал: углеродистая сталь, легированная сталь, нержавеющая сталь



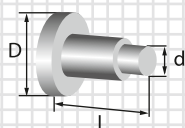
Изготовление заготовок методом свободной ковки



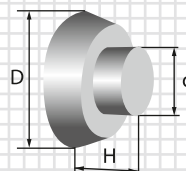
D-max \varnothing 420, min \varnothing 50
L-max 4000, min 1000
Масса max 1500 кг.



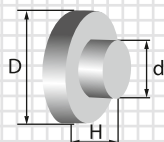
L-max 5000
B-max 600
H-min 70
Масса max 1500 кг.



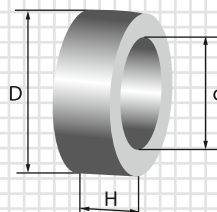
D-max \varnothing 420, min \varnothing 80
L-max 3000
Масса max 1200 кг.



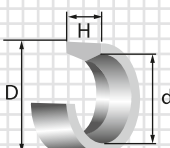
D-max \varnothing 400, min \varnothing 60
H-max 300
Масса max 80 кг.



D-max \varnothing 600, min \varnothing 150
H-max 600
Масса max 300 кг.



D-max \varnothing 1000, min \varnothing 45
H-max 280
Масса max 400 кг.



D-max \varnothing 700, min \varnothing 60
H-max 500
Масса max 700 кг.

Раскрой профиля на ленточно-отрезных станках

Отрезка под различным углом, с точностью по длине до 1 мм.

	Диаметр, мм	Длина, мм	Ширина, мм	Высота, мм
круглого сечения	5...500	5...12000	–	–
прямоугольного сечения	–	10...12000	10...1010	10...500
фигурного сечения	–	10...12000	10...1010	10...500