

Технические характеристики электродвигателя «АТЛАНТ»:

Двигатели выпускаются в исполнениях, указанных в таблице 1.

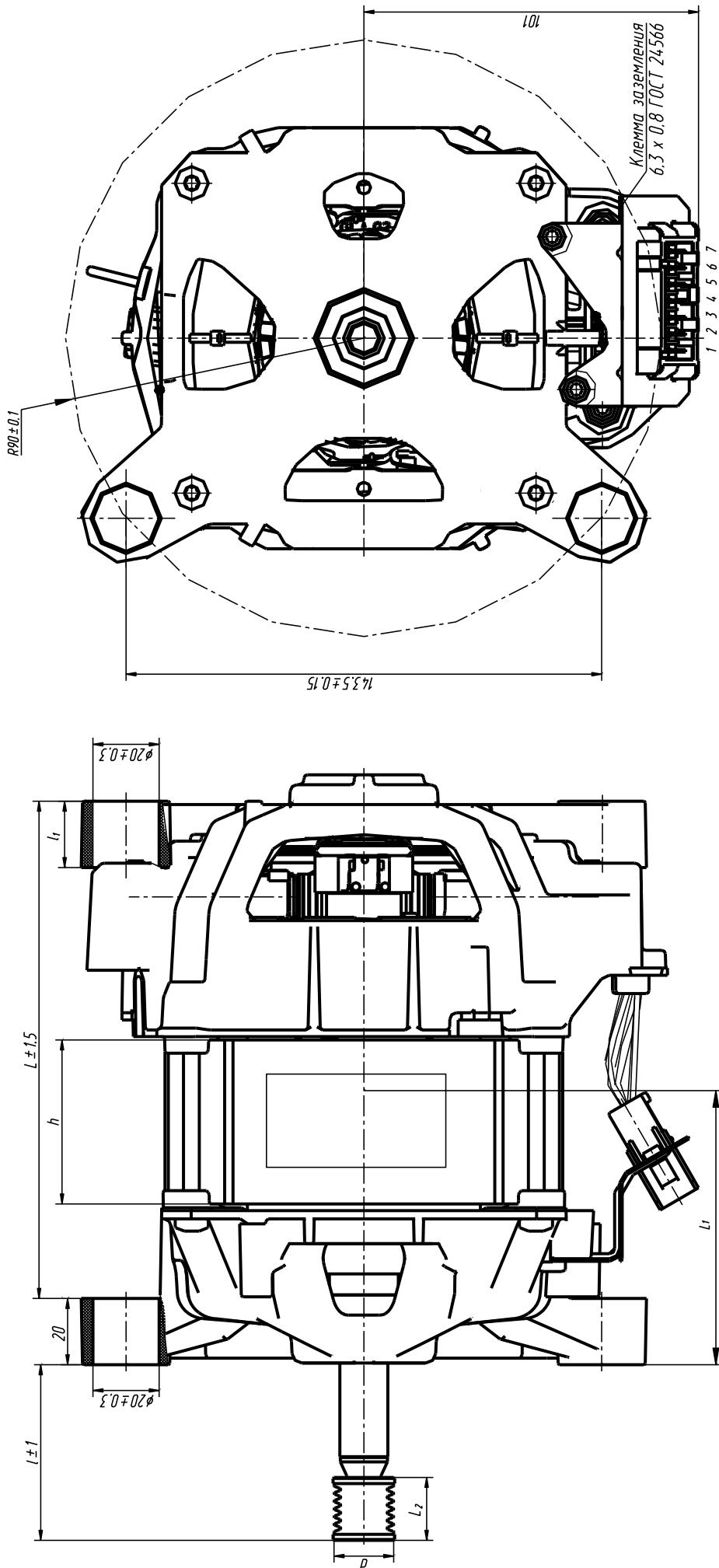
Таблица 1

Модель двигателя	Исполнение	Внутренний диаметр статора, мм	Высота сердечника статора, мм	Скорость вращения барабана СМА при отжиге, об/мин
1BA6738-2-0022	0022	67	38	800
1BA6738-2-0023	0023	67	38	800
1BA6738-2-0024	0024	67	38	1000
1BA6745-2-0025	0025	67	45	1000
1BA6745-2-0026	0026	67	45	1200/1400
1BA6750-2-0027	0027	67	50	1200
1BA6760-2-0030	0030	67	60	1200/1600

Таблица 2 – Основные параметры двигателя

Модель двигателя	Номинальный режим №1 (режим отжима СМА)						Режим №2 (режим стирки СМА)		
	Частота вращения, об/мин, ±50 об/мин	Номинальный момент на валу, Н•м	Номинальный ток, А, ±7%	Номинальная потребляемая мощность, Вт, не более	Коэффициент полезного действия, (КПД) не менее	Коэффициент мощности, cosφ	Момент на валу, Н•м	Частота вращения, об/мин, ±50 об/мин	Потребляемая мощность, Вт, не более
1BA6738-2-0022	14450	0,2	2,3	495	0,61	0,94	0,6	720	180
1BA6738-2-0023	13940	0,2	2,2	462	0,63	0,91	0,6	720	179
1BA6738-2-0024	13680	0,2	2,3	476	0,6	0,90	0,6	620	172
1BA6745-2-0025	12732	0,2	2, 1	442	0,6	0,92	0,6	620	161
1BA6745-2-0026	12500	0,2	2,0	430	0,6	0,93	0,6	520	205
	17500		2,5	565	0,65	0,98			
1BA6750-2-0027	12847	0,2	2,0	435	0,62	0,95	0,6	520	148
1BA6760-2-0030	12150	0,2	2,0	420	0,59	0,95	0,6	460	180

Габаритные, установочные, присоединительные размеры и масса двигателя.



Размеры в мм

Модель электродвигателя	Диапазон номинальных напряжений, В	Частота, Гц	Частота вращения, об/мин	Полная мощность, Вт	Исполнение электродвигателя	L	l	l ₁	h	l ₁	L ₂	p ± 0.1	Тип шкива	Класс надежности по ГОСТ 8865-93	Схема подключения	Масса, кг
1BA6738-2-0022	230 - 240	50	14450	500	0022	145	31.5	27	38	73	20	15.3	H10	F	A.1	4,7
1BA6738-2-0023	230 - 240	50	13940	470	0023	165	53	32	38	73	20	15.3	H10	F	A.1	4,8
1BA6738-2-0024	230 - 240	50	13680	480	0024	145	31.5	27	38	73	19	18	J6	F	A.1	4,8
1BA6745-2-0025	230 - 240	50	12732	450	0025	165	53	25	45	75	19	18	J6	F	A.1	5,3
1BA6745-2-0026	230 - 240	50	12500/17500	560	0026	145	31.5	20	45	75	19	21.5	J6	F	A.2	5,3
1BA6750-2-0027	230 - 240	50	12847	440	0027	165	53	20	50	77	19	21.5	J6	F	A.1	5,7

Таблица А.1

Схема подключения двигателя к клеммной колодке ТУСО-284985-1
с соединителями плоскими втычными 6,3х0,8 ГОСТ 24566

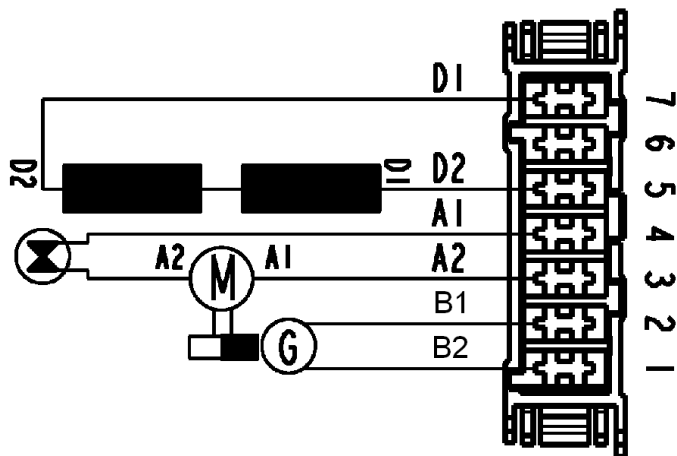


Рисунок А.1

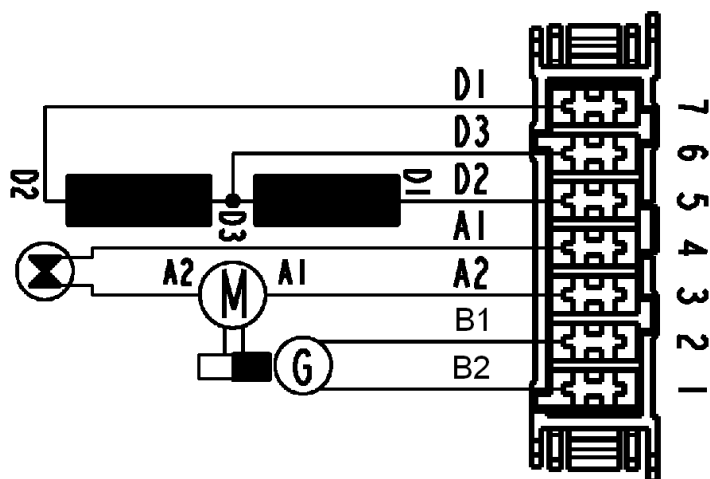


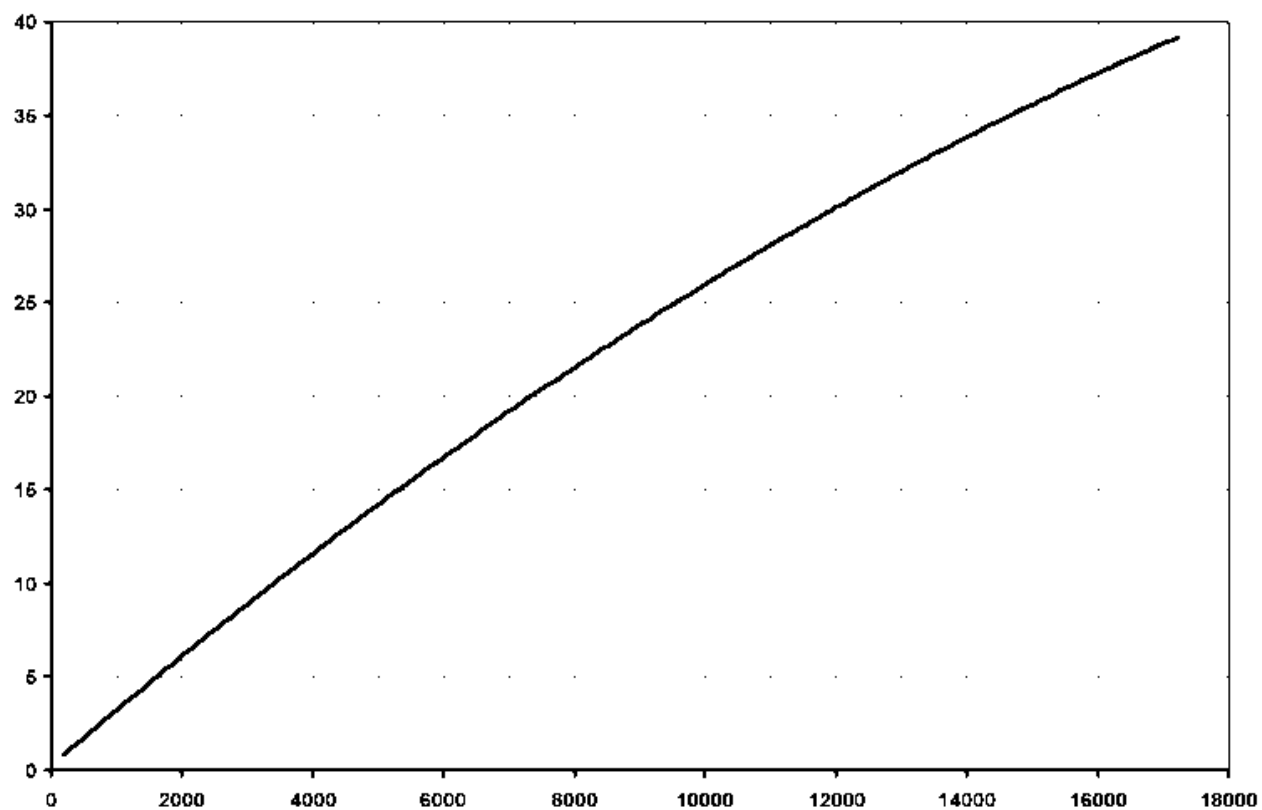
Рисунок А.2

На схеме буквами обозначены:

- A1 – вывод щетки;
- A2 – вывод щетки;
- B1 – вывод тахогенератора;
- B2 – вывод тахогенератора;
- D1 – вывод обмотки статора;
- D2 – вывод обмотки статора;
- D3 – вывод обмотки статора;
- М – ротор двигателя;
- Г – катушка тахогенератора

Характеристика тахогенератора

U, В



V, об/мин

U – напряжение на клеммах тахогенератора;

V - скорость вращения вала двигателя.